



1

Programma

- Voorstellen
- Het idee
- De locatie
- Landschappelijke inpassing
- (Financiële) participatie
- Procesparticipatie
- Vervolg
- Afsluiting

2

Voorstellen: de mensen

Geuko en Aagtje Ten Have
Maatschap Ten Have & Zorgboerderij Fenna Heerd

Henk Schoonvelde
Projectleider Pure Energie

Maureen Bekke
Omgevingsmanager Pure Energie

Matthijs Oppenhuizen
Omgevingsmanager Pure Energie

Frank Schothuis
Adviseur vergunningen Pure Energie

3

Wie zijn wij?

- Eigenaar van een akkerbouwbedrijf en zorgboerderij Fenna Heerd
- Betrokken inwoners van Noordbroek:
 - Dorpsraad/ Werkgroep N33
 - Voorzitter Nut
 - Voorzitter rondleiders kerk Noordbroek



4

Waarom een zonnepark?

- Gaswinning in Groningen moet stoppen
- Verantwoordelijkheid nemen en bijdrage leveren aan de energietransitie
- Mogelijkheid voor onze boerderij om een generatie te overbruggen

Onder voorwaarde dat:

- Onze omgeving wordt betrokken
- Maatschappelijk meerwaarde voor ons dorp
- Extra aandacht voor natuurwaarden



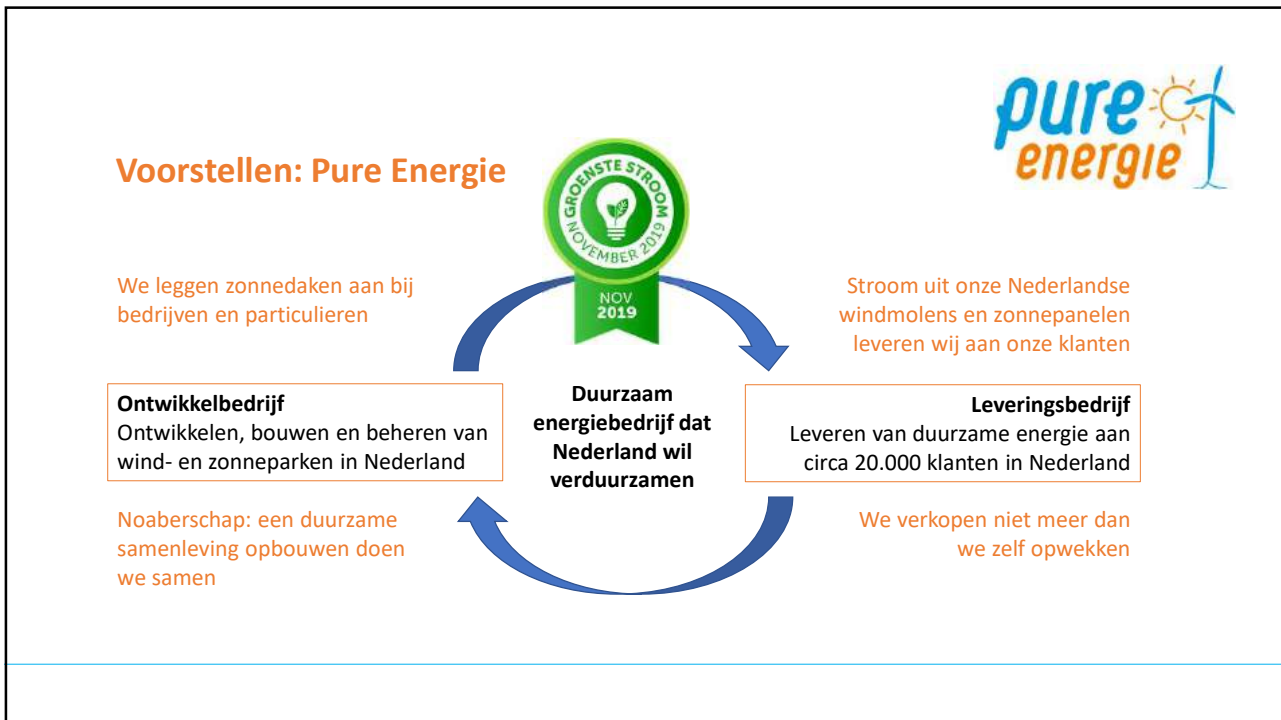
5

Het idee: wat is er toe nu gedaan?

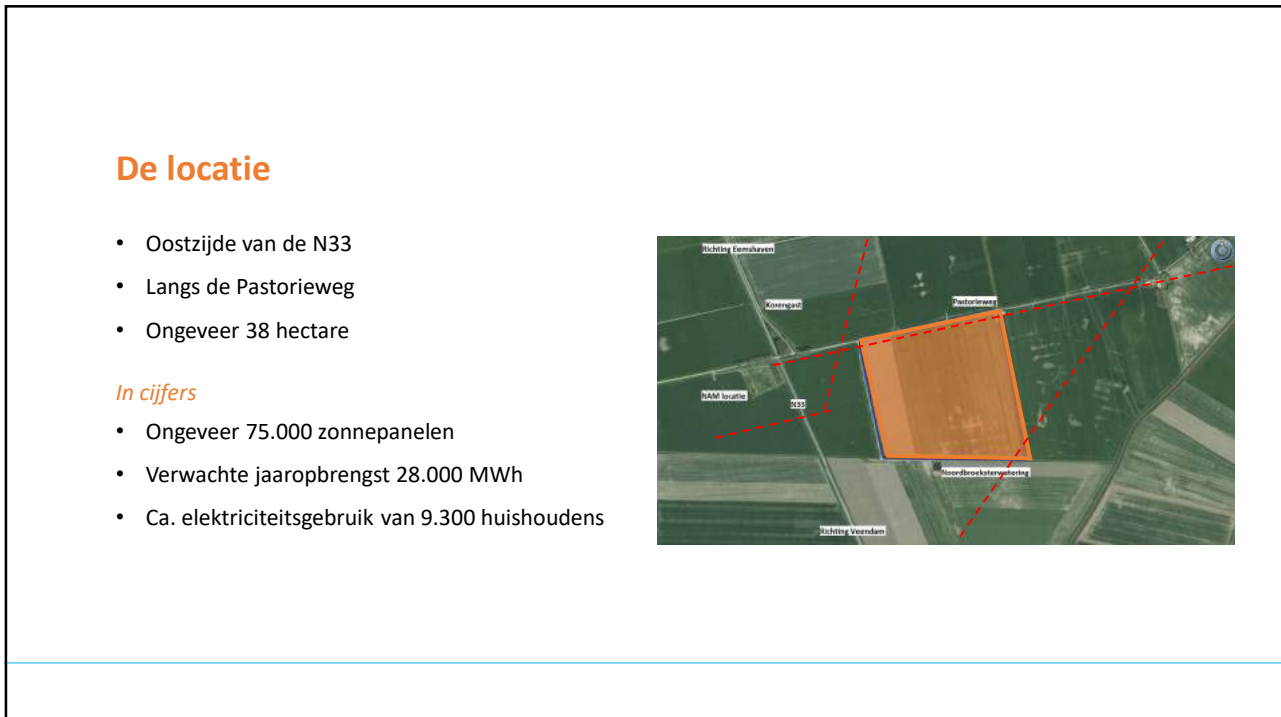
- Overeenkomst gesloten met Pure Energie
- Idee kenbaar gemaakt bij de gemeente Midden-Groningen: nog geen procedure, wel zienswijze ingediend
- Informeren van onze directe burens
- Verkennend gesprek met de lokale energiecoöperaties BreNeCo en Sunbrouck en dorpsraad Noordbroek

Kortom, het idee bevindt zich in een pril stadium.

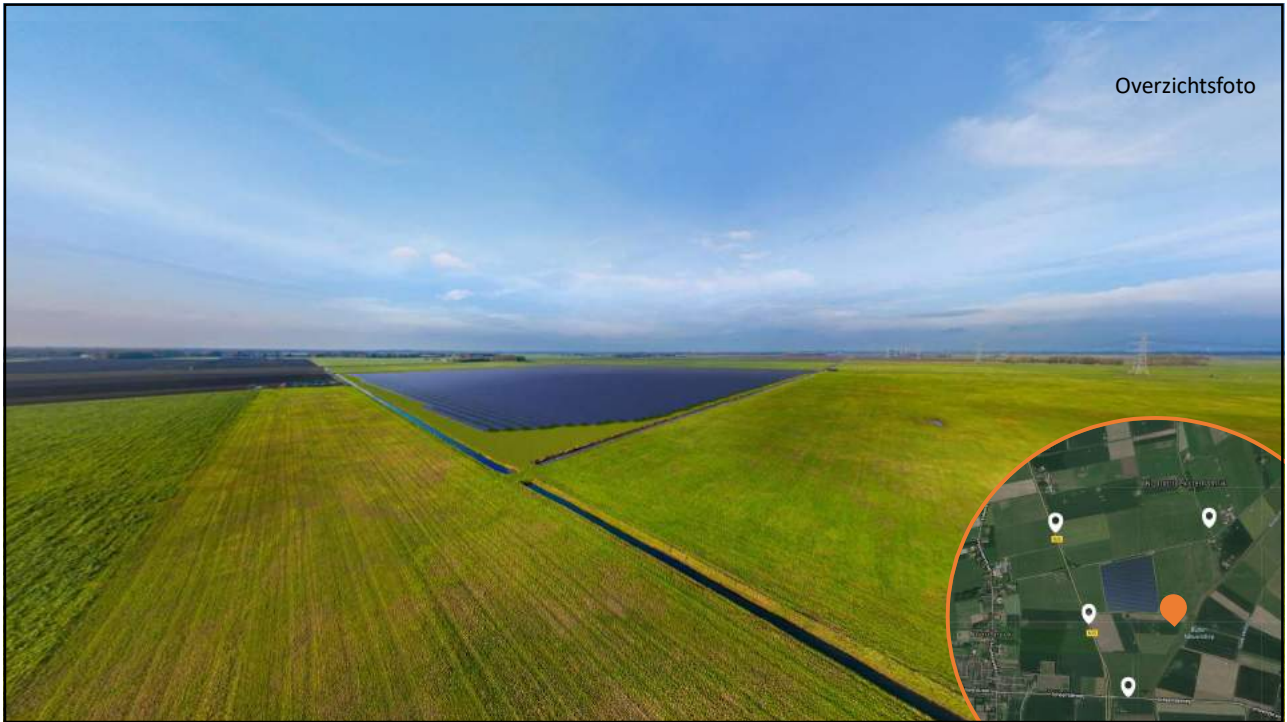
6



7



8



9



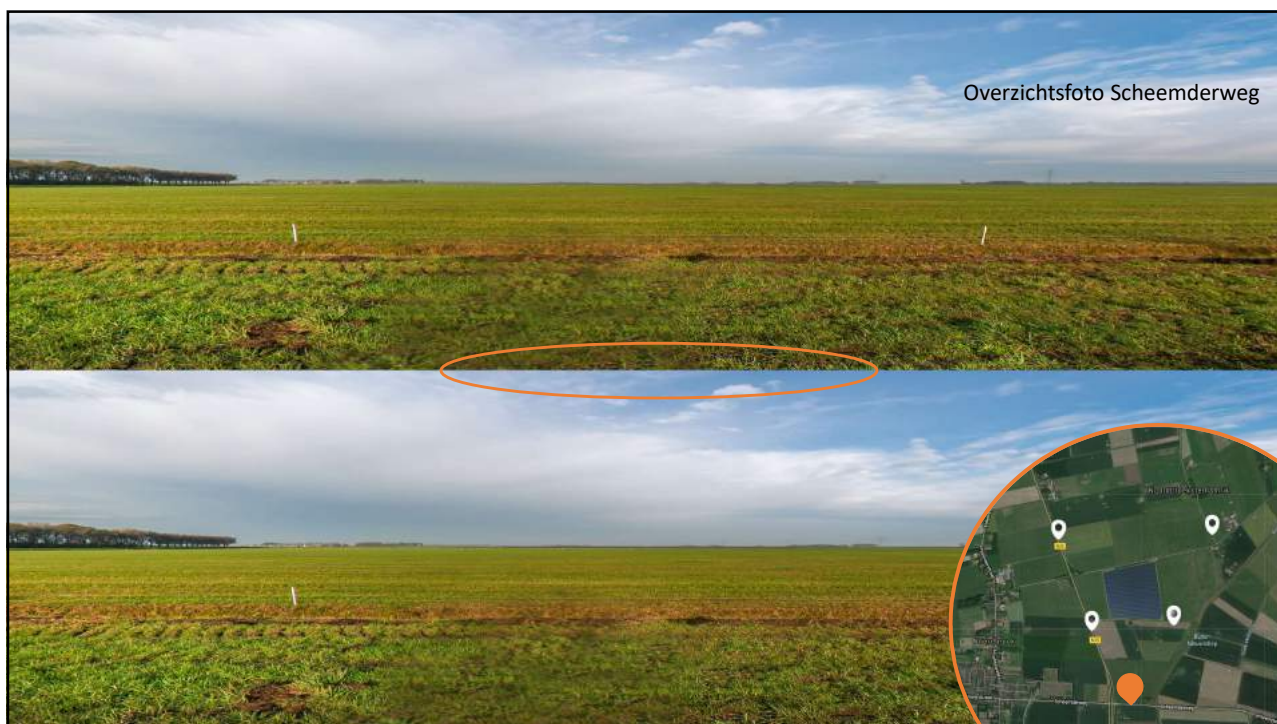
10



11



12



13

De landschappelijke inpassing

- Uitgangspunt gedragscode Zon op Land
- Gebied is een agrarisch werklandschap
- Bodemkwaliteit: zuid opstelling zonnepanelen
- Inrichting in overleg met de omgeving/werkgroep



14

De landschappelijke inpassing

Bijdrage aan de biodiversiteit

- (verbeteren van) de lokale vegetatie en habitatten van insecten en vogels
- Ecologische inrichting i.s.m. lokale natuur- en milieuorganisaties:
Bv. plaatsen van bijenkorven, inzaaien met bloemmengsels, creëren van nestgelegenheden of aanplant van struwelen rondom een zonnepark.



15

De (financiële) participatiemogelijkheden

Omgevingsfonds

- Voor de duur van 15 jaar stellen we deel van de opbrengst van het zonnepark ter beschikking aan de omgeving.
- Hoogte van het bedrag is afhankelijk van de hoeveelheid energie dat in een jaar wordt opgewekt.
- Het bedrag komt beschikbaar via een omgevingsfonds. Wat de omgeving hiermee wil doen, bepaalt de omgeving grotendeels zelf.

16

De (financiële) participatiemogelijkheden

Rekenvoorbeeld omgevingsfonds zonnepark Noordbroek in cijfers:

Oppervlakte zonnepark	28 hectare*
Bedrag per opgewekte megawattuur (MWh)	€ 0,50
Verwachte opbrengst per jaar	28.000 MWh
Budget omgevingsfonds per jaar	€ 14.000,-

* 75% van het totaal oppervlakte 38 hectare i.v.m. ruimte voor natuur

17

De (financiële) participatiemogelijkheden

Meedoen: lokaal eigenaarschap

- Een deel van het zonnepark stellen wij beschikbaar voor participatie door **lokaal eigenaarschap** via een (nog op te richten) **lokale energiecoöperatie**.
- Omwonenden kunnen lid worden van de coöperatie en investeren in het zonnepark.
- De leden krijgen een percentage van het rendement uit de exploitatie over het door hen geïnvesteerde bedrag.
- Leden bepalen op de ledenvergadering het rendement op persoonlijke investeringen en rendement voor coöperatie.
- Coöperatie kan inkomsten gebruiken voor bijvoorbeeld nieuwe (duurzame) initiatieven.

18

De (financiële) participatiemogelijkheden

Rekenvoorbeeld voor een lokale energiecoöperatie

Oppervlakte zonnepark	28 hectare	28 hectare
Lokaal eigenaarschap in %	25%	50%
Lokaal eigenaarschap in oppervlakte	7 hectare	14 hectare
Benodigde investering coöperatie per hectare in €	€ 650.000,-	€ 650.000,-
Benodigd eigen vermogen in %	20%	20%
Benodigd eigen vermogen per hectare in €	€ 130.000,-	€ 130.000,-
Totale investering o.b.v. 25% (aantal ha. x eigen vermogen)	€ 910.000,-	€ 1.820.000,-
Gemiddeld rendement per jaar in %*	12%	12%
Gemiddeld rendement per jaar in €	€ 109.200,-	€ 218.400,-
Terugverdientijd	8,33 jaar	8,33%

*(Bij een inleg van € 100,- betekent dit een jaarlijks rendement van € 12,-)

19

De (financiële) participatiemogelijkheden

- Het plan voor het omgevingsfonds en lokaal eigenaarschap willen we graag in samenspraak met de omgeving vormgeven.
- Waar mogelijk, adviseren, ondersteunen en helpen we de (nieuw op te zetten) lokale energiecoöperatie(s). Door samen te werken kunnen we kennis en ervaring delen.

20

Procesparticipatie

"Noabers moeten op elkaar kunnen rekenen en naar elkaar omkijken"

- Informeren en betrekken van de omgeving bij het proces
- Samen kijken naar de wensen en vragen in de omgeving
- Opzetten werkgroep



21

Vervolgstappen

- Samenstellen van de werkgroep
- Mogelijkheden voor de lokale coöperaties onderzoeken

22

Afsluiting

Hartelijk dank voor het luisteren en vergeet niet in te schrijven voor de nieuwsbrief!

www.zonneparknoordbroek.nl